

Aus dem Inhalt:

bitolon Design Mineral Tiles für
Wand und Boden

**Die schöne und praktische
Alternative zu Naturstein und
Keramik**

04

Umstellung der bito Bodenkleb-
stoffe auf Recyclat-Gebinde

**Nachhaltigkeit, Ökonomie und
Design miteinander
verbunden**

08

bito Sonderaktion für das zweite
Quartal

**Effektive Maschinenteknik und
Fassadensanierung**

09

Unsere Tour durch die bito Standorte
**Potsdam – Zufriedene Kunden
und hohe Qualität seit fast drei
Jahrzehnten**

10

bito Energy-Protect-System für die erfolgreiche Wärmedämmung

Außenwände dämmen, Energiekosten sparen, Aufträge sichern



Noch effektiver bei bito einkaufen.

Mit unserem WhatsApp Chat!



bito Wilmersdorf



bito Heinersdorf



bito Hamburg



bito Potsdam



bito Uelzen

Haste WhatsApp?

Dann bestellt ab jetzt in
unserem bito WhatsApp Chat!

Einfach zu Euren Kontakten
hinzufügen und chatten!

1. QR-Code scannen
2. WhatsApp Chat mit uns starten





Wärmedämmung als Wachstumsmotor in der Zukunft

Liebe bito Kundinnen und Kunden,

viele Bereiche unserer Branche verzeichnen ein stagnierendes Wachstum. Das hat verschiedene Gründe: Die Immobilienwirtschaft verschiebt geplante Sanierungsmaßnahmen auf unbestimmte Zeit oder stellt teilweise sogar den Neubau von Wohnungen ein, vonseiten der Politik werden verunsichernde und zwiespältige Signale gesendet und ein Ende der Preisspirale bei Rohstoffen, Kunststoffgebunden und Logistikkosten ist nicht abzusehen.

Ein Segment, das definitiv weitere Zuwächse verspricht ist die Dämmung von Fassaden und Innenräumen. Potenzielle Kunden lassen sich derzeit sehr gut von den Vorteilen einer Wärmedämmung, wie z. B. Reduzierung der Energiekosten, Erhöhung des Wohnkomforts und Verbesserung des Raumklimas, überzeugen. Mit unserem Energy-Protect-System stellen wir Ihnen von Mineralwoll- und Polystyrolplatten, über Dübel und Armierungsmasse bis hin zu

Werkzeugen und Beschichtungen die passenden Komponenten für erfolgreiche Dämmprojekte zur Verfügung. Wir haben unsere Prozesse optimiert und uns ausreichend bevorratet und können schnell auf Ihre Nachfrage mit den gewünschten Produkten reagieren. In unserem Team haben wir Experten, die Sie bei der Ausführung kompetent begleiten.

Wenn Sie bereits an der Fassade tätig sind, dann sollte dort auch die richtige Beschichtung aufgebracht werden – und zwar möglichst effektiv! Als Fassadenexperten sind bei uns Dispersions-, Silikonharz- und mineralische Farben und Putze in tausenden Farbtönen verfügbar. Und in unserer noch bis zum 30. Juni laufenden Quartalsaktion können Sie sich mit vielen Produkten für die Fassadensanierung zu Vorteilspreisen ausrüsten. Dort haben wir auch großartige Maschinen zum effektiven Arbeiten an der Fassade – sowie in Innenräumen – für Sie im Angebot.

Unsere neuen bitolon Design Mineral Tiles sind eine Revolution auf dem Naturstein- und Keramik-Markt. Mit den mineralischen Platten lassen sich für Ihre Kunden sowohl Wohn- und Arbeitsräume als auch Bäder und Küchen in attraktiver Natursteinoptik gestalten. Das ideale Produkt für Maler und Bodenleger ist zudem leicht zu verlegen, langlebig und zu 100% recycelbar!

Gerne möchten wir Sie auf unserem Spargelfest in Wilmersdorf begrüßen. Dieses findet am Freitag, 16. Juni ab 13 Uhr in der Bielefelder Straße statt. Lassen Sie uns dort gemeinsam einen entspannten sommerlichen Nachmittag verbringen!

Bis dahin wünschen wir Ihnen eine schöne und erfolgreiche Zeit.

Ihr bito Marketing-Team



bitolon Design Mineral Tiles für Wand und Boden

Die schöne und praktische Alternative zu Naturstein und Keramik



Unsere neuen **bitolon Design Mineral Tiles** begeistern. Die FüÙe, weil sich die Oberfläche angenehm warm anfühlt und nicht so kalt ist wie Keramik oder Stein. Die Augen, weil die Dekore in authentischer Natursteinoptik jeden Raum sofort behaglich machen und ein ganz persönliches Wohngefühl schaffen. Die Umwelt, weil die wohngesunde, langlebige Fliese natürlich, schadstofffrei und zu 100% recycelbar ist.

Ob für die Renovierung von Wand oder Boden oder für die Gestaltung eines neuen Bodens in Wohn- und Arbeitsräumen: bitolon Design Mineral Tiles sind vielseitig und trotzdem individuell und erfüllen alle Ansprüche. Mit harmonischen Wohlfühl-Designs oder trendigen Mischungen, ganz nach den Bedürfnissen Ihrer Kunden. Die mineralischen Fliesen sind fuÙwarm, bieten akustischen Komfort bei hoher Stabilität und Festigkeit. Sie sind zu 100% wasserbeständig und damit auch ideal für Feuchträume, Bäder und Küchen geeignet.

bitolon Design Mineral Tiles verzichten vollständig auf PVC und sind deshalb frei von Chlor, Stabilisatoren, Phthalaten und anderen schädlichen Weichmachern. Die Mineral Tiles bestehen stattdessen aus Polypropylen und einem natürlichen, mineralischen Füllstoff. Der Polymeranteil enthält fast 2/3 bereits recyceltes Material. Und am Ende ihrer Nutzungsdauer wandern die Mineral Tiles einfach wieder vollständig in den Kreislauf zur Wiederverwertung.

Als perfekte Alternative zu schwerem Naturstein oder Keramikfliesen sind die bitolon Design Mineral Tiles für problemloses und schnelles Verlegen konzipiert: Sie sind leicht zu handhaben, problemlos z. B. mit einem Cuttermesser zu schneiden und – ideal für die Renovierung – auch zum Verkleben direkt auf alte Keramikfliesen in Bad und Küche geeignet.



Dank des Nut- und Feder-Systems lassen sich die Fliesen beim Verlegen garantiert einfach positionieren. Die Mikrofase auf vier Seiten sorgt für ein perfektes Finish auf Boden und Wand. Mit dem **bito Mineralplattenkleber MK 18** präsentieren wir Ihnen dazu den idealen Klebstoff für die bitolon Design Mineral Tiles.

Profitieren Sie von der Revolution auf dem Naturstein- und Keramik-Markt, den funktionellen,



schönen und nachhaltigen bitolon Design Mineral Tiles, dem idealen Produkt für Maler und Bodenleger!

Weitere Informationen zu den bitolon Design Mineral Tiles erhalten Sie bei unserer Anwendungstechnik: 0176. 106 211 05 und im Produkt-Katalog:





bito Energy-Protect-System für die erfolgreiche Wärmedämmung

Außenwände dämmen, Energiekosten sparen, Aufträge sichern

Die steigenden Energiekosten sind für alle Verbraucher immer deutlicher spürbar. Besonders der Bereich Wohnen ist stark davon betroffen. Immerhin ist allein der Gebäudesektor für etwa 35% des gesamten deutschen Endenergieverbrauchs verantwortlich. Die größten Energieverbraucher sind dabei Häuser, die vor 2001 gebaut wurden und bis zu fünfmal so viel Energie wie Neubauten verbrauchen. Wer dauerhaft sei-

nen Energieverbrauch senken möchte kommt daher an wärmedämmenden Maßnahmen für sein Zuhause nicht mehr vorbei.

Mit einer energetischen Sanierung können Immobilienbesitzer Energieverbrauch und Heizkosten nachhaltig reduzieren. Allein mit einer Dämmung der Außenwände lassen sich bis zu 35% der Energiekosten



einsparen. Im Rahmen einer umfassenden Sanierung zum Effizienzhaus werden zudem Fördermittel bereitgestellt und Steuervorteile gewährt.



Genau aus diesen Gründen entscheiden sich viele Besitzer von Wohneigentum gerade jetzt für eine Wärmedämmung. Dies wird am Markt für Gebäudedämmung sichtbar, der seit Jahren deutlich zulegt: Auch für 2023 wird mit einem Wachstum von 2,5 Prozent gerechnet.

Um an diesem Zukunftsmarkt zu partizipieren und neue Kunden zu gewinnen ist es wichtig,

die richtigen Produkte und Partner an seiner Seite zu haben. Mit dem bewährten **bito Energy-Protect-System** können wir Ihnen nicht nur die passenden Produkte - von der Platte über Dübel, Gewebe und Armierungsmasse bis hin zu Putzen und Farbbeschichtungen sowie Werkzeug und Maschinen - anbieten, sondern betreuen Sie auch bei der Projektvorbereitung



und -durchführung mit kompetenter Fachberatung.

Wir stellen Ihnen effektive Planungshilfen zur Materialkalkulation und die Verarbeitungsrichtlinie unseres vom Deutschen Institut für Bautechnik (DIBt) zertifizierten Systems zur Verfügung. Zudem können Sie auf eine hervorragend organisierte Logistik inkl. Silotechnik vertrauen.

Profitieren Sie von unserer Expertise vom Beginn bis zum Abschluss Ihres Projekts! ■



Alle weiteren Informationen zu Wärmedämm-Projekten mit dem bito Energy-Protect-System erhalten Sie bei unserem Verkaufsteam oder der Anwendungstechnik:





Umstellung der bito Bodenklebstoffe auf Recyclat-Gebinde

Nachhaltigkeit, Ökonomie und Design miteinander verbunden

Wie einfach man Nachhaltigkeit und Umweltschutz mit ökonomischen Vorteilen in Einklang bringen kann haben wir bei der Umstellung unserer Eimer für die Bodenklebstoffe bewiesen. Seit ein paar Wochen sind diese im Recyclat-Gebinde in dunkelgrauem Farbton mit schwarzem Deckel verfügbar. Das heißt, sie bestehen jetzt zu 100% aus recycelten Kunststoffen.

Diese Umstellung hat mehrere Vorteile: Zum einen treten wir durch die (Wieder-)Verwendung des Materials in den Recycling-Kreislauf ein, schonen die Umwelt, verbrauchen weniger

Ressourcen, Energie und Wasser. Zudem ist das Recyclat-Material aufgrund hoher Preissteigerungen für neue Kunststoffverpackungen günstiger, was auch Ihnen als Kunde zugutekommt.

Auch sind einige Produkte durch den Recyclat-Eimer jetzt mit einem höheren Füllgewicht von 14 kg statt mit 13 kg verfügbar. Eine Palette ist nun mit 616 kg statt mit 572 kg belegt und ein Transport beinhaltet umgerechnet gut 3 Eimer mehr pro Palette im Gegensatz zu vorher. Die höhere Belegung reduziert die Transporte je Palette, die Kosten,

den Verbrauch von Treibstoff und schont ebenso die Umwelt.

Und nicht nur das: Als besonders Extra haben wir nun auch eine Anpassung an unser „Bodenleger-Design“ durch den dunkelgrauen Farbton der neuen Eimer erreicht.

Sie sehen, Ökologie und Ökonomie sind häufig deutlich einfacher in Einklang zu bringen, als man denkt. Und das ganz ohne Zwänge, bürokratischen Irrsinn und ideologische Absurditäten! ■



Noch bis Ende Juni läuft unsere große Sonderaktion für das 2. Quartal 2023. Vor allem effektives Arbeiten mit Maschinen steht dabei absolut im Vordergrund: Wir haben viele Top-Maschi-

nen von Graco und bitool zu absoluten Sparpreisen im Angebot, die Ihnen die Arbeit auf der Baustelle vereinfachen! Mit leistungsstarken Spritzgeräten für Dispersions- und Fassadenfarben, Lacke oder Spachtelmassen

liefern Sie qualitativ hochwertige Arbeitsergebnisse und setzen sich bei gleichzeitiger Einsparung von Zeit und Geld vom Wettbewerb ab.

Zudem verschönern wir Ihren Start in die Fassadensaison mit vielen Zugaben (Pinsel, Walzen, Maskenband) für den Kauf unserer Fassadenfarben sowie mit attraktiven Sonderpreisen auf Klebebänder, Fensterfolie, Abdeckvlies u.v.m.

bito Sonderaktion für das 2. Quartal

Effektive Maschinenteknik und Fassadensanierung

Frühjahr 2023

3059271
Graco GX FF Kabelloses Airless-Spritzgerät
230V 25U466

- für Lacke und Lasuren

NEU
IM SORTIMENT



nur **1.499,- € / Stk.**

AKTIONSPREIS
inkl. Schlauch, Pistole und Düse

2235297
Graco GX 21 Disp-Airlessgerät
230V 17G183

- für Dispersionsfarben
- für kleine Objekte

NEU
IM SORTIMENT



nur **1.099,- € / Stk.**

AKTIONSPREIS
inkl. Schlauch, Pistole und Düse

3059272
Graco ST Max II 595 PC Pro Elektrisches Airless-Spritzgerät
230V 17E876

- für Dispersionsfarben
- für Silikonharz-Fassadenfarben
- für kleine bis mittlere Objekte

NEU
IM SORTIMENT



nur **2.999,- € / Stk.**

AKTIONSPREIS
inkl. Schlauch, Pistole und Düse

3041645
Graco Ultra Max II 795 ProContractor
240V Cee 17E642

- für Dispersionsfarben
- für Fassadenfarben inkl. Silikat
- für große Objekte

NEU
IM SORTIMENT



nur **4.699,- € / Stk.**

AKTIONSPREIS
inkl. Schlauch, Pistole und Düse

Achtung: Gilt nur vom 01.04.-30.06.23 und nur solange der Vorrat reicht. Abnahme nur vollzählig auf einem Lieferschein an eine Lieferadresse oder von einem Abholstandort (keine Teillieferung möglich). Alle Preise zzgl. MwSt.

KAMP-5023-10000019

bito Aktion TOP SPARPAKET Frühjahr 2023

304875
bito Premium Spachtelmasse R 21 Rapid
25 kg

1030582
bito Anhydrit-Ausgleich A2 Rapid
25 kg

3057929
bitool System-Absaugmobil-M45/30

2 Paletten R 21 oder 2 Paletten A 2 = 1 bitool System-Absaugmobil GRATIS

AKTION - kaufen Sie 2 Paletten R 21 und erhalten Sie ein Absaugmobil GRATIS

AKTION - kaufen Sie 2 Paletten A 2 und erhalten Sie ein Absaugmobil GRATIS

Eine unterschiedliche Palettenabnahme ist möglich!

307704
bito Floormaster FM 40
effiziente Spachtelmassepumpe

Sie sparen 1.060,- €

nur **3.999,- € / Stk.**

AKTIONSPREIS
inkl. Fernsteuerung (20 m Fernsteuerungskabel)

2240528
ROLL Sanierungsfräse RO-300
1716800

Sie sparen 814,- €

nur **3.599,- € / Stk.**

AKTIONSPREIS

bito Aktion Fassaden Frühjahr 2023

<p>bito Silikat-Fassadenfarbe SF 300 12,5 Liter</p> <p>IM VORTEIL</p> <p>Im Vergleich mit 3 Liter 1 Liter = 12 Liter Fassadenfarbe SF 300 GRATIS</p>	<p>bito Silikat-Fassadenfarbe SF 300 12,5 Liter</p> <p>IM VORTEIL</p> <p>Im Vergleich mit 3 Liter 1 Liter = 12 Liter Fassadenfarbe SF 300 GRATIS</p>	<p>bito Silikat-Fassadenfarbe SF 300 12,5 Liter</p> <p>IM VORTEIL</p> <p>Im Vergleich mit 3 Liter 1 Liter = 12 Liter Fassadenfarbe SF 300 GRATIS</p>
<p>bito Silikon-Fassadenfarbe SF 20 12,5 Liter</p> <p>IM VORTEIL</p> <p>Im Vergleich mit 3 Liter 1 Liter = 12 Liter Fassadenfarbe SF 20 GRATIS</p>	<p>bito Silikon-Fassadenfarbe SF 20 12,5 Liter</p> <p>IM VORTEIL</p> <p>Im Vergleich mit 3 Liter 1 Liter = 12 Liter Fassadenfarbe SF 20 GRATIS</p>	<p>bito Silikon-Fassadenfarbe SF 20 12,5 Liter</p> <p>IM VORTEIL</p> <p>Im Vergleich mit 3 Liter 1 Liter = 12 Liter Fassadenfarbe SF 20 GRATIS</p>

Setzen Sie auf ein erfolgreiches Jahr 2023 mit unseren effektiven Maschinen und hochwertigen Fassadenprodukten. Hier geht's zu unserem Aktionsheft:

Achtung: Gilt nur vom 01.04.-30.06.23 und nur solange der Vorrat reicht. Abnahme nur vollzählig auf einem Lieferschein an eine Lieferadresse oder von einem Abholstandort (keine Teillieferung möglich). Alle Preise zzgl. MwSt. KAMP-5023-10000019



Unsere Tour durch die bito Standorte

Potsdam – Zufriedene Kunden und hohe Qualität seit fast drei Jahrzehnten

Schon bald nach der Wende, im Jahr 1995, hat sich bito in der brandenburgischen Landeshauptstadt Potsdam niedergelassen und auch mit zur Entwicklung dieses prosperierenden Gebiets beigetragen. Zunächst als freundlicher Großhandel, dann Systemdienstleister und nun als Hersteller von Farben, Tapeten und Bodenbelägen können die bito Kunden seit nun fast 3 Jahrzehnten hochwertige Qualität zu fairen Preisen erwerben.

Jede Menge Spannendes – inklusive umfassender Renovierung des Standorts und Umbau von Verkaufsraum und Lager – hat sich in dieser Zeit zugetragen, viele treue Kunden sind gewonnen worden und absolute Höhepunkte im Jahr waren stets die bunten Tulpenfeste zur Osterzeit und der gut besuchte Weihnachtsmarkt im Dezember.

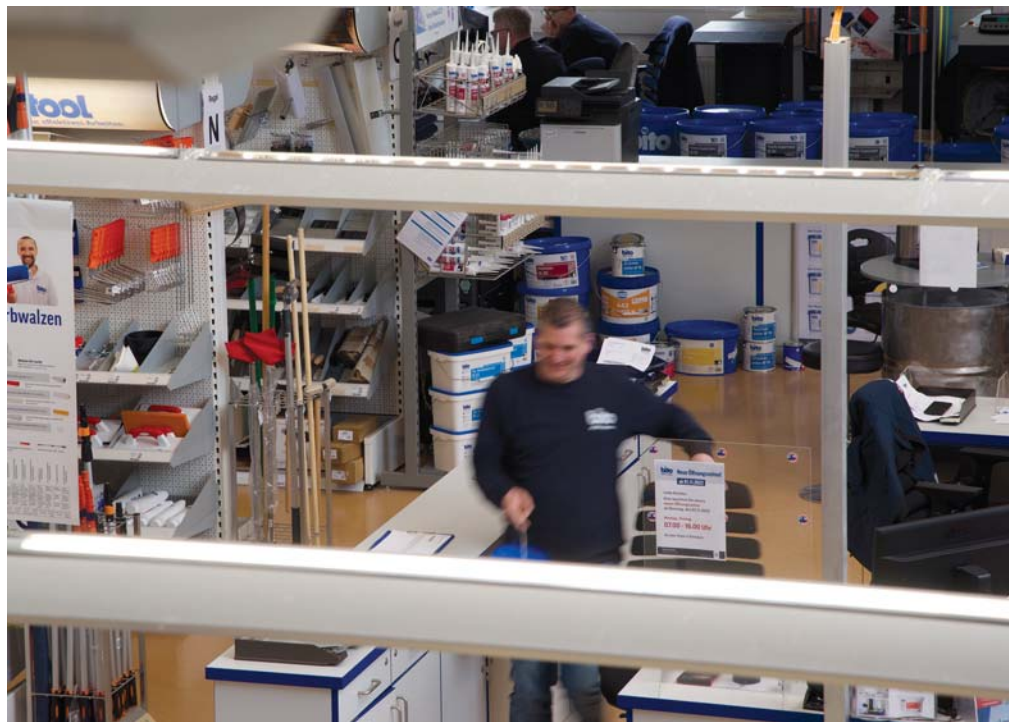
Marvin Knörck ist seit Ende des letzten Jahres neuer Leiter des Potsdamer Standorts. Er löste

Christiane Piotter ab, die 2022 nach über 27 Jahren an der Spitze des Unternehmens in den verdienten Ruhestand ging. „Frau Piotter hat unseren Standort mit viel Einsatz und Kreativität aufgebaut und ihm seinen unverwechselbaren Charakter verliehen. Das spürt man immer wieder, wir haben sehr viele Unternehmen, die uns seit Jahrzehnten die Treue halten und mit uns gewachsen sind“, sagt der 36-jährige. Die entstandene Lücke zu füllen sei die Herausforderung für die nächste Zeit. „Wir sind jetzt dabei mit einem jungen Team an die geschaffene Historie anzu-

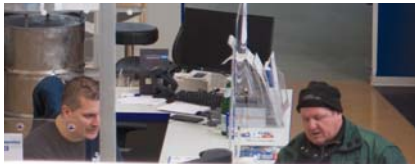


knüpfen die Zukunft erfolgreich zu gestalten. Dabei setzen wir auf Kontinuität, aber auch neue Themen, wie z. B. nachhaltiges Bauen oder effektive Maschinenverarbeitung“.

Unterstützt wird er dabei von seinen Kollegen im Verkauf, unter anderem von Marcel Teich, der bereits mehr als 16 Jahre im Potsdamer Innendienst tätig ist. „Wir begleiten viele unserer Kunden seit der Gründung ihres Unternehmens und Eröffnung ihres Kundenkontos bis zum Renteneintritt. Und teilweise sogar darüber hinaus. Da hat sich ein schon fast familiäres Verhältnis entwickelt und das gegenseitige Vertrauen und der Respekt sind sehr groß“, sagt der erfahrene bito Verkaufsmitarbeiter. Dabei sind die meisten aber offen für Neues und bereit, neue Verarbeitungstechniken zu erlernen, um alle Bereiche der Branche abdecken zu können. „Wir sind beratend und unterstützend tätig und helfen gerne auch dabei, neue Geschäftsfelder, wie Bodenbeschichtung



Der qualifizierte Abholmarkt „Am Buchhorst 40“ in Potsdam bedient seine Kunden wochentags von 7.00 bis 16.00 Uhr



oder Wärmedämmung zu entwickeln, die für die Zukunft sicheren Ertrag versprechen. So profitieren beide Seiten von der Partnerschaft“.

Vom Standort „Am Buchhorst 40“ aus werden Baustellen und Unternehmen im gesamten Südwesten Brandenburgs beliefert. Ein großes Gebiet, das abzufahren ist. Tino Brandt ist hier seit fast 25 Jahren mit seinen Kollegen unterwegs und transportiert die bito Waren auf der Potsdamer Tour täglich zum Kunden. Viel hat er in dieser langen Zeit erlebt: „Wir haben große Neubaugebiete in unserer Region beliefert und mit dazu beigetragen, vielen Familien ein neues Heim im Grünen zu schaffen. Eine reibungslose Logistik, auch gemeinsam mit meinen Kollegen im Lagerbereich, ist schließlich die Basis für ein erfolgreiches Bauprojekt“. Und natürlich war und ist auch die Sanierung des Altbestands in den wunderschönen brandenburgischen Innenstädten, die

nun wieder im neuen Glanz erstrahlen, ein weites Aufgabengebiet: „Da ist so viel bito Material transportiert und verbaut worden, das ist unser Anteil am Wiederaufbau der Region nach der Wende!“.

Potsdam ist die Stadt mit glanzvoller Vergangenheit, spannender Gegenwart und hervorragenden Zukunftsaussichten. Genau das, was auch auf den bito Standort vor Ort zutrifft! Das gesamte Potsdamer Team steht wochentags täglich von 7.00-16.00 Uhr für Verkauf und Beratung bereit und freut sich auf Ihren Besuch. ■

Unsere Standort-Tour wird im nächsten Heft fortgesetzt.



Impressum

effektiv arbeiten & nachhaltig leben ist ein Kundenmagazin der bito AG.

Herausgeber:

bito AG | Bielefelder Straße 6 | 10709 Berlin
Tel.: 030. 86005 0 | Fax: 030. 86005 104
www.bit-ag.de

Redaktionsteam:

Susan Wernicke V.i.S.d.P.
susan.wernicke@bito-ag.de

Stefan Werner
stefan.werner@bito-ag.de

Grafik und Layout:

Andreas Klein

Druck:

Druckerei Brynda GmbH

Nachdruck, auch auszugsweise, ist nur mit Genehmigung des Herausgebers zulässig. Namentlich gekennzeichnete Beiträge geben nicht in jedem Fall die Meinung des Herausgebers wieder.



Unser Beitrag zu einer gesünderen Umwelt:
effektiv arbeiten & nachhaltig leben wird
auf 100% Recyclingpapier gedruckt.

