

AcuStone powered by bito



AcuStone powered by bito

Design

Akustik Paneel middle grey

Paneel-Maße

120 cm x 80 cm

Die perfekte Kombination aus Funktionalität und Design

AcuStone powered by bito ist eine innovative Akustikplattenlösung für Architekten, Designer und alle Handwerker, die dekorative und individuelle Oberflächen für die Räume ihrer Kunden schaffen wollen. Die Platten zeichnen sich durch ihre einzigartige Mineralbeschichtung aus und bieten eine perfekte Kombination aus Funktionalität und Design.

Dekorative und einzigartige Oberflächen

AcuStone powered by bito bildet Designeffekte, wie Naturstein, Travertin, Beton und Rost originalgetreu nach. Diese, mit fortschrittlicher Technologie erzielten Effekte, erzeugen realistische Texturen und Muster, die den Platten ein authentisches, hochwertiges Aussehen verleihen.

Schalldämmend für eine angenehme Raumakustik

AcuStone powered by bito ist nicht nur ästhetisch ansprechend, sondern bietet auch eine hervorragende akustische Leistung. Die Paneele absorbieren effektiv unerwünschten Schall, reduzieren das Echo und verbessern die Klangqualität von Innenräumen. So wird eine angenehmere und funktionalere Umgebung geschaffen. Dies macht das Produkt zu einer idealen Lösung für Umgebungen wie Büros, Restaurants, Konferenzräume, Auditorien und viele andere.

Attraktive Auswahl an Farben und Designs

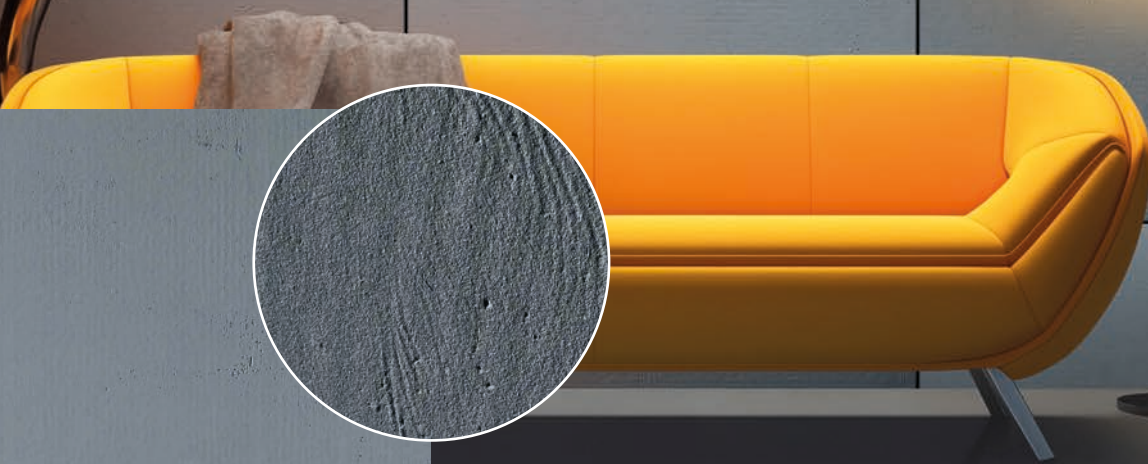
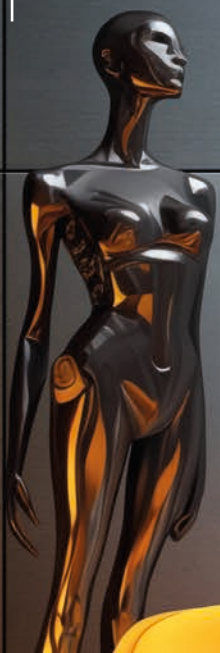
AcuStone powered by bito bietet Ihnen vier attraktive Farben an. Dies ermöglicht es Ihnen, die Paneele auf die spezifischen Bedürfnisse jedes Projekts abzustimmen und so einzigartige und harmonische Räume zu schaffen.



AcuStone powered by bito

Design
Akustik Paneel rust waffle
Paneel-Maße
120 cm x 80 cm





AcuStone powered by bito

Design
Akustik Paneel dark grey

Paneel-Maße
120 cm x 80 cm



Verwendung von PET mit
bis zu **60% Recycling-Anteil**
(Paneele recyclebar).



AcuStone powered by bito

Design

Akustik Paneel light grey

Paneel-Maße

120 cm x 80 cm



flexible Befestigungs-
möglichkeiten



Nachhaltigkeit und Umweltschutz

Bei der Herstellung von **AcuStone** powered by bito werden zu 60% recyceltes PET und damit umweltfreundliche Materialien verwendet. Die Paneele sind außerdem recycelbar, was ihre Auswirkungen auf die Umwelt verringert.

Langlebigkeit sowie einfache Reinigung und Pflege

AcuStone-Paneele werden aus hochwertigen mineralischen Materialien hergestellt, die sie robust und langlebig machen. Sie halten der täglichen Abnutzung, Stößen und Kratzern stand und gewährleisten eine lange Lebensdauer. Die Paneele sind leicht zu pflegen: Sie können mit handelsüblichen Reinigungsmitteln gesäubert werden, bleiben dauerhaft in gutem Zustand und bewahren ihr ästhetisches Erscheinungsbild.

Einfache Installation

AcuStone-Paneele sind leicht zu installieren, ob an Wänden oder Decken. Sie können mit speziellen Klebstoffen oder mechanischen Befestigungssystemen angebracht werden und bieten somit Flexibilität bei der Installation.